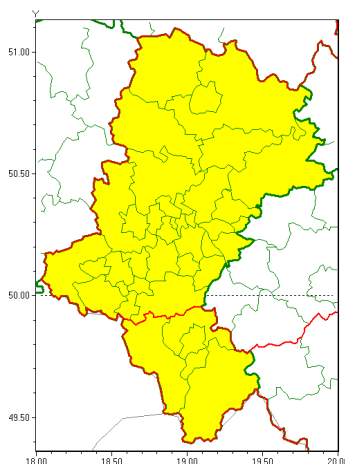




Zasięg ostrzeżeń w województwie

Opady marznące
2020-12-09 13:52



WOJEWÓDZTWO LUBUSKIE
OSTRZEŻENIA METEOROLOGICZNE ZBIORCZO NR 198
WYKAZ OBSZARÓW ZUCIANYCH OSTRZEŻENIAMI
o godz. 13:52 dnia 09.12.2020

Zjawisko/Stopień zagrożenia	Opady marznące/1
Obszar (w nawiasie numer ostrzeżenia dla powiatu)	powiaty: bielski(120), Bielsko-Biała(119), cieszyński(125), żywiecki(129)
Ważność	od godz. 04:00 dnia 10.12.2020 do godz. 12:00 dnia 10.12.2020
Prawdopodobieństwo	80%
Przebieg	Prognozuje się miejscami wystąpienie słabych opadów marznącego deszczu oraz mroźki powodujących gołoledź.
SMS	IMGW-PIB OSTRZEŻENIA: MARZĄCE OPADY/1 Lubuskie (4 powiaty) od 04:00/10.12 do 12:00/10.12.2020 marznące opady, drogi liskie. Dotyczy powiatów: bielski, Bielsko-Biała, cieszyński i żywiecki.
RSO	Woj. Lubuskie (4 powiaty), IMGW-PIB wydał ostrzeżenie pierwszego stopnia o opadach marzących
Uwagi	Brak.
Zjawisko/Stopień zagrożenia	Opady marznące/1



Obszar (w nawiasie numer ostrzeżenia dla powiatu)	powiaty: białski(85), bieruńsko-lądzki(91), Bytom(83), Chorzów(82), Częstochowa(84), częstochowski(87), Dąbrowa Górnicza(85), Gliwice(83), gliwicki(83), Jastrzębie-Zdrój(95), Jaworzno(88), Katowice(87), kłobucki(87), lubliniecki(84), mikołowski(91), Mysłowice(87), myszkowski(85), Piekary Śląskie(82), pszczyński(96), raciborski(90), Ruda Śląska(82), rybnicki(93), Rybnik(93), Siemianowice Śląskie(82), Sosnowiec(87), wiatchłowice(82), tarnogórski(85), Tychy(91), wodzisławski(93), Zabrze(83), zawierciański(86), ory(92)
Ważność	od godz. 06:00 dnia 10.12.2020 do godz. 13:00 dnia 10.12.2020
Prawdopodobieństwo	80%
Przebieg	Prognozuje się miejscami wystąpienie słabych opadów marznącego deszczu oraz mroźnych powodujących goleń.
SMS	IMGW-PIB OSTRZEGA: MARZNIĘCE OPADY/ŚLĄSKIE (32 powiatów) od 06:00/10.12 do 13:00/10.12.2020 marznące opady, drogi liskie. Dotyczy powiatów: białski, bieruńsko-lądzki, Bytom, Chorzów, Częstochowa, częstochowski, Dąbrowa Górnicza, Gliwice, gliwicki, Jastrzębie-Zdrój, Jaworzno, Katowice, kłobucki, lubliniecki, mikołowski, Mysłowice, myszkowski, Piekary Śląskie, pszczyński, raciborski, Ruda Śląska, rybnicki, Rybnik, Siemianowice Śląskie, Sosnowiec, wiatchłowice, tarnogórski, Tychy, wodzisławski, Zabrze, zawierciański i ory.
RSO	Woj. Śląskie (32 powiatów), IMGW-PIB wydał ostrzeżenie pierwszego stopnia o opadach marzących
Uwagi	Brak.
Dyrektor synoptyk IMGW-PIB	Michał Ogrodnik
<p>Opracowanie niniejsze i jego format, jako przedmiot prawa autorskiego podlega ochronie prawnej, zgodnie z przepisami ustawy z dnia 4 lutego 1994r o prawie autorskim i prawach pokrewnych (dz. U. z 2006 r. Nr 90, poz. 631 z późn. zm.). Wszelkie dalsze udostępnianie, rozpowszechnianie (przedruk, kopiowanie, wiadomości sms) jest dozwolone wyłącznie w formie dosłownej z bezwzględnym wskazaniem źródła informacji tj. IMGW-PIB.</p>	